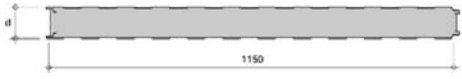
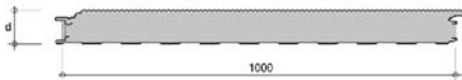
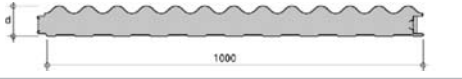
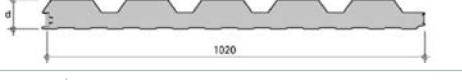

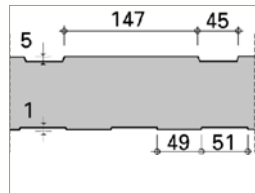
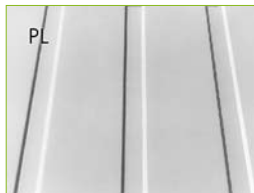


# DACH UND WAND

## | SANDWICH-PANEELE |

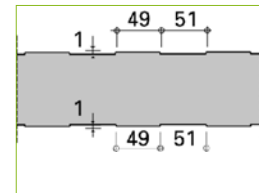
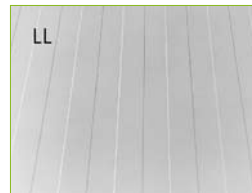
| Sandwich-Paneele mit Polyurethan-Hartschaum |                                                                                    |                      |                        |                  |                              |                                    |
|---------------------------------------------|------------------------------------------------------------------------------------|----------------------|------------------------|------------------|------------------------------|------------------------------------|
| Bezeichnung                                 | Sandwich-Paneele                                                                   | Element-<br>dicke mm | Schaum-<br>dicke<br>mm | Blechdicke<br>mm | Gewicht<br>kg/m <sup>2</sup> | U-Wert<br>(W/<br>m <sup>2</sup> K) |
| W 40.1150 LL                                |   | 40                   | 40                     | 0,63 /0,50       | 11,64                        | 0,57                               |
| W 60.1150 LL                                |                                                                                    | 60                   | 60                     | 0,63 /0,50       | 12,44                        | 0,39                               |
| W 80.1150 LL                                |                                                                                    | 80                   | 80                     | 0,63 /0,50       | 13,24                        | 0,30                               |
| W 100.1150 LL                               |                                                                                    | 100                  | 100                    | 0,63 /0,50       | 14,04                        | 0,24                               |
| W 120.1150 LL                               |                                                                                    | 120                  | 120                    | 0,63 /0,50       | 14,87                        | 0,20                               |
| W 150.1150 LL                               |                                                                                    | 150                  | 150                    | 0,63 /0,50       | 16,07                        | 0,16                               |
| WB 60.1000                                  |   | 60                   | 60                     | 0,63 /0,50       | 12,60                        | 0,39                               |
| WB 80.1000                                  |                                                                                    | 80                   | 80                     | 0,63 /0,50       | 13,40                        | 0,30                               |
| WB 100.1000                                 |                                                                                    | 100                  | 100                    | 0,63 /0,50       | 14,02                        | 0,24                               |
| WS 80.1000                                  |   | 78                   | 60                     | 0,63 /0,50       | 13,91                        | 0,33                               |
| W 75.1020 TL                                |   | 75                   | 40                     | 0,63 /0,50       | 12,76                        | 0,40                               |
| W 95.1020 TL                                |                                                                                    | 95                   | 60                     | 0,63 /0,50       | 13,50                        | 0,30                               |
| D 65.1000 TL                                |  | 65                   | 30                     | 0,63 /0,50       | 12,62                        | 0,61                               |
| D 75.1000 TL                                |                                                                                    | 75                   | 40                     | 0,63 /0,50       | 13,02                        | 0,48                               |
| D 95.1000 TL                                |                                                                                    | 95                   | 60                     | 0,63 /0,50       | 13,82                        | 0,35                               |
| D 115.1000 TL                               |                                                                                    | 115                  | 80                     | 0,63 /0,50       | 14,62                        | 0,27                               |
| D 135.1000 TL                               |                                                                                    | 135                  | 100                    | 0,63 /0,50       | 15,42                        | 0,24                               |

## DECKSCHALEN VARIANTEN



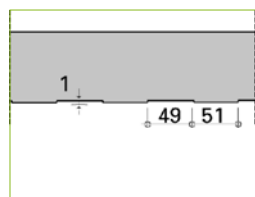
außen P = Profiliert

innen L = Liniert (flach)



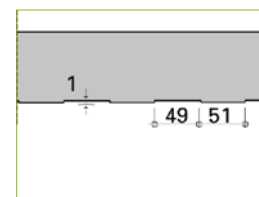
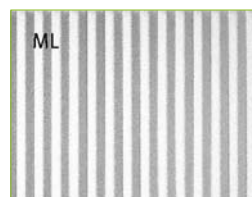
außen L = Liniert

innen L = Liniert (flach)



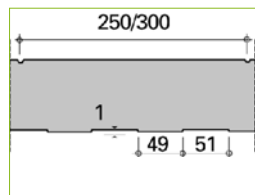
außen G = Embossiert /  
stucco dessinert  
außen V = Glatt / eben

innen L = Liniert (flach)



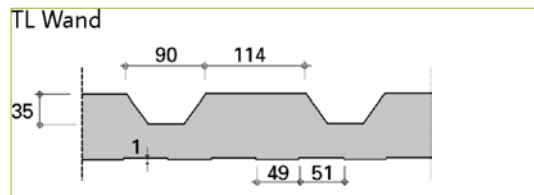
außen M = Mikroliniert

innen L = Liniert (flach)

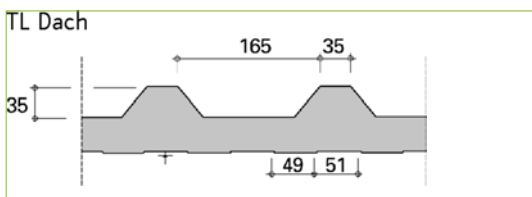


außen R = Rille

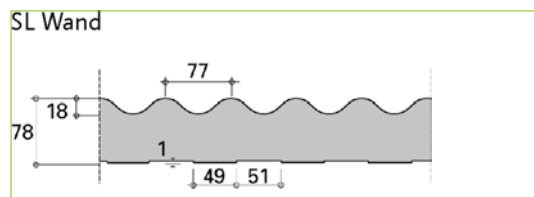
innen L = Liniert (flach)



außen T = Trapezprofiliert  
innen L = Liniert (flach)



außen T = Trapezprofiliert / innen L = Liniert (flach)



außen S = Sinuswelle / innen L = Liniert (flach)

Ausführungsmöglichkeiten (alle Zeichnungsmaße in mm)

### Außenschale

G = Embossiert/stuccodessinert

L = Liniert (flache Linierung)

Unter liniert versteht man  
eine ca. 1 mm tiefe Flachlinierung  
von ca. 50 mm Breite.

M = Mikroliniert

P = Profiliert

S = Sinuswelle

T = Trapezprofiliert

R = Rille

V = Glatt / eben

### Innenschale

L = Liniert (flach)


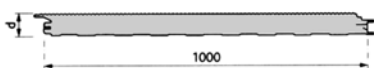
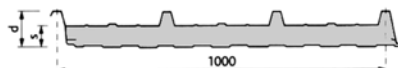
### Kernmaterial

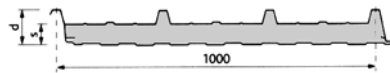
Polyurethan-Hartschaum

FCKW-frei

# DACH UND WAND

## | SANDWICH-PANEELE |

| Sandwich-Paneele aus Polyurethan-Hartschaum |                                                                                   |                   |                  |                  |                               |                                 |
|---------------------------------------------|-----------------------------------------------------------------------------------|-------------------|------------------|------------------|-------------------------------|---------------------------------|
| Bezeichnung                                 | Sandwich-Paneele                                                                  | Element-<br>dicke | Schaum-<br>dicke | Blechdicke<br>mm | Gewicht kg/<br>m <sup>2</sup> | U-Wert (W/<br>m <sup>2</sup> K) |
| P 45 - St.                                  |  | 45                | 45               | 0,60 /0,50       | 12,10                         | 0,489                           |
| P 60 - St.                                  |                                                                                   | 60                | 60               | 0,60 /0,50       | 12,70                         | 0,375                           |
| P 80 - St.                                  |                                                                                   | 80                | 80               | 0,60 /0,50       | 13,50                         | 0,286                           |
| P 100 - St.                                 |                                                                                   | 100               | 100              | 0,60 /0,50       | 14,30                         | 0,231                           |
| P 120 - St.                                 |                                                                                   | 120               | 120              | 0,60 /0,50       | 15,10                         | 0,193                           |
| P 140 - St.                                 |                                                                                   | 140               | 140              | 0,60 /0,50       | 15,90                         | 0,167                           |
| P 170 - St.                                 |                                                                                   | 170               | 170              | 0,60 /0,50       | 17,10                         | 0,138                           |
| P 200 - St.                                 |                                                                                   | 200               | 200              | 0,60 /0,50       | 18,30                         | 0,118                           |
| M 60 - St.                                  |  | 60                | 60               | 0,60 /0,50       | 12,70                         | 0,375                           |
| M 80 - St.                                  |                                                                                   | 80                | 80               | 0,60 /0,50       | 13,50                         | 0,286                           |
| M 100 - St.                                 |                                                                                   | 100               | 100              | 0,60 /0,50       | 14,30                         | 0,231                           |
| M 120 - St.                                 |                                                                                   | 120               | 120              | 0,60 /0,50       | 15,10                         | 0,193                           |
| M 170 - St.                                 |                                                                                   | 170               | 170              | 0,60 /0,50       | 17,10                         | 0,138                           |
| D 72 - St.                                  |  | 72                | 30               | 0,60 /0,50       | 11,50                         | 0,601                           |
| D 82 - St.                                  |                                                                                   | 82                | 40               | 0,60 /0,50       | 11,90                         | 0,480                           |
| D 102 - St.                                 |                                                                                   | 102               | 60               | 0,60 /0,50       | 12,70                         | 0,339                           |
| D 122 - St.                                 |                                                                                   | 122               | 80               | 0,60 /0,50       | 13,50                         | 0,262                           |
| D 142 - St.                                 |                                                                                   | 142               | 100              | 0,60 /0,50       | 14,30                         | 0,213                           |
| D 162 - St.                                 |                                                                                   | 162               | 120              | 0,60 /0,50       | 15,10                         | 0,180                           |



Trapez Du 52

Außenschale: Profil 42/333-0,6 mm (25 m Polyester-Standardfarben)

Innenschale: Aluminium-Folie stucco dessinert (~ RAL 9002)

### Technische Daten

Gewicht: 7,4 kg/m<sup>2</sup>

Spannweite: 1,50 m (Schneelast bis 150 kg/m<sup>2</sup>)

Länge: max. 15.000 mm

Dämmdicke: 20 mm

Gesamtstärke: 62 mm

Baubreite: 1.000 mm

u-Wert 1,111 W/m<sup>2</sup>K (Flächenwert)